



## KVS - 6K

### KURU TİP, ÇOK HÜZMELİ SOĞUK SU SAYACI

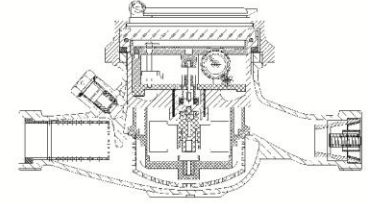
#### Multi-Jet Dry Type Cold Water Meter

#### PERFORMANS ÖZELLİKLERİ

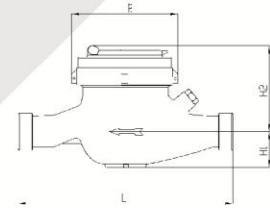
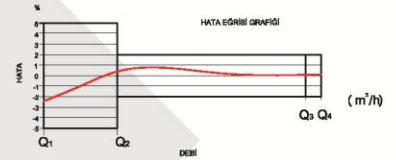
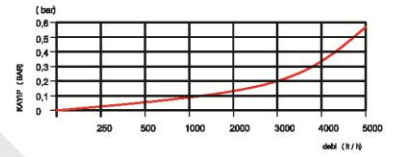
MI-001	
Sürekli Debisi	Q3 (m <sup>3</sup> /h) :4
Aşırı Yükleme Debisi	Q4 (m <sup>3</sup> /h) :5
Geçiş Debisi	Q2 (L/h) :80
Minimum Debi	Q1 (L/h) :50
Maksimum Çalışma Basıncı	(bar) :16
Maksimum Çalışma Sıcaklığı	(°C) :50
Metrolojik Sınıfı	:B
Q3/Q1(MI-001 OIML R49)	:80
Basınç Kaybı	(bar) :0,63
Maksimum Kayıt Kapasitesi	(m <sup>3</sup> ) :99999
En Küçük Okuma Bölüntüsü	(m <sup>3</sup> ) :0,00005
Şebekeye Bağlanış	:Yatay
Birim Ağırlık	(kg) :1,17
Koli Ağırlığı (Rakorlar Hariç)	(kg) :12,1
Koli Ağırlığı (Rakorlar Dahil)	(kg) :13,7
Kolideki Sayaç Sayısı	:10
Koli Ebatları	(cm) :24x47x21,7

#### GENEL ÖZELLİKLERİ

- MID (Ölçü Aleti Direktifi) Sertifikalı
- Çok hüzmeli tasarımı ile uzun ömür
- Düşük basınç kaybı
- İlk hareket debisinde yüksek hassasiyet
- Vakumlu ve manyetik korumalı mekanizma
- 360 ° dönen kapak
- Korozyona dirençli elektrostatik boyalı pirinç gövde
- iç/dış e/p toz boya ile boyama
- Çekvalfli
- Çift filtreli
- 50 °C kadar olan soğuk sular için
- Dış etkilere karşı IP68 koruma sınıfı
- 5 Yıl garanti
- Yıllarca yedek parça ve servis sağlama
- Optik okumaya uygunluk



BASINÇ KAYBI GRAFIĞI



#### BOYUTLAR

- Anma Çapı	DN	20	mm
- Bağlantı Çapı	D	G1	B
- Toplam Yükseklik	H1+H2	106	mm
- Eksen Yüksekliği	H1	36	mm
- Boy	L	190	mm
- Genişlik	B	94	mm
- Rakorlu Boy	LB	270	mm

#### PERFORMANCE PROPERTIES

MI-001	
Permanent Flowrate	Q3 (m <sup>3</sup> /h) :4
Overload Flowrate	Q4 (m <sup>3</sup> /h) :5
Transitional Flowrate	Q2 (L/h) :80
Minimum Flowrate	Q1 (L/h) :50
Maximum Working Pressure	(bar) :16
Maximum Working Temperature	(°C) :50
Metrological Class	:B
Q3/Q1(MI-001 OIML R49)	:80
Pressure Loss	(bar) :0,63
Maximum Registration Capacity	(m <sup>3</sup> ) :99999
Smallest Verification Scale	(m <sup>3</sup> ) :0,00005
Installation on The Network	:Yatay
Unit Weight	(kg) :1,17
Package Weight (Without Connect)	(kg) :12,1
Package Weight (With Connections)	(kg) :13,7
Quantity in Package	:10
Package Dimensions	(cm) :24x47x21,7

#### GENERAL FEATURES

- MID Certificated
- Multi-Jet principle assure a long service time
- Low Pressure Loss
- High sensitivity at starting flowrate
- Vacuum and magnetic protected insert mechanism
- 360 ° rotating lid
- Electrostatic painted body made of corrosion resistant brass
- Internally/externally electrostatic powder painted body
- With non-return Valve With Double Strainers
- Suitable for cold water up to 50 °C
- IP68 Protection Class against outside influences
- 5 years of warranty
- Service and spare parts are available for years
- Suitable for optical reading

#### DIMENSIONS

- Nominal Diameter	DN	20	mm
- Connection Diameter	D	G1	B
- Total Height	H1+H2	106	mm
- Axis Height	H1	36	mm
- Length	L	190	mm
- Width	B	94	mm
- Length with connect	LB	270	mm