



## KVS - 3T

### KURU TİP, TEK HÜZMELİ SOĞUK SU SAYACI

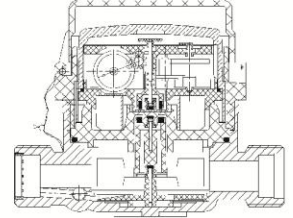
#### Single-Jet Dry Type Cold Water Meter

#### PERFORMANS ÖZELLİKLERİ

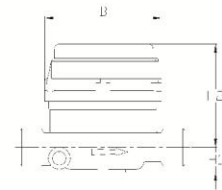
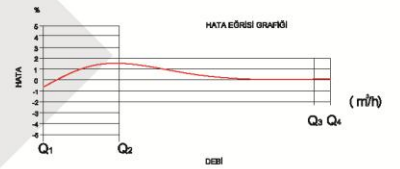
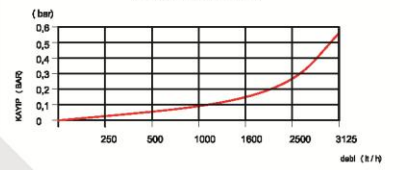
MI-001	
Sürekli Debi	Q3 (m3/h) :2,5
Aşırı Yükleme Debi	Q4 (m3/h) :3,125
Geçiş Debi	Q2 (L/h) :50/40
Minimum Debi	Q1 (L/h) :31,25/25
Maksimum Çalışma Basıncı	(bar) :16
Maksimum Çalışma Sıcaklığı	(°C) :50
Metrolojik Sınıfı	:B
Q3/Q1(MI-001 OIML R49)	:80/100
Basınç Kaybı	(bar) :0,63
Maksimum Kayıt Kapasitesi	(m3) :99999
En Küçük Okuma Bölüntüsü	(m3) :0,00005
Şebekeye Bağlanması	:Yatay
Birim Ağırlık	(kg) :0,585
Koli Ağırlığı (Rakorlar Hariç)	(kg) :13
Koli Ağırlığı (Rakorlar Dahil)	(kg) :15,6
Kolideki Sayaç Sayısı	:20
Koli Ebatları	(cm) :25x53x22

#### GENEL ÖZELLİKLERİ

- MID (Ölçü Aleti Direktifi) Sertifikalı
- Tek hüzmeli tasarımı ile hassas ölçüm
- Düşük basınç kaybı
- İlk hareket debisinde yüksek hassasiyet
- Korozyona dirençli elektrostatik boyalı pirinç gövde
- iç/dış e/p toz boya ile boyama
- Çift filtreli
- 50 °C kadar olan soğuk sular için
- Optik okumaya uygun
- 5 Yıl garanti
- Yıllarca yedek parça ve servis sağlam



BASINÇ KAYBI GRAFİĞİ



#### BOYUTLAR

- Anma Çapı	DN	15	mm
- Bağlantı Çapı	D	G3/4	B
- Toplam Yükseklik	H1+H2	88	mm
- Eksen Yüksekliği	H1	32	mm
- Boy	L	110	mm
- Genişlik	B	80	mm
- Rakorlu Boy	LB	190	mm

#### PERFORMANCE PROPERTIES

MI-001	
Permanent Flowrate	Q3 (m3/h) :2,5
Overload Flowrate	Q4 (m3/h) :3,125
Transitional Flowrate	Q2 (L/h) :50/40
Minimum Flowrate	Q1 (L/h) :31,25/25
Maksimum Çalışma Basıncı	(bar) :16
Maximum Working Temperature	(°C) :50
Metrological Class	:B
Q3/Q1(MI-001 OIML R49)	:80/100
Pressure Loss	(bar) :0,63
Maximum Registration Capacity	(m3) :99999
Smallest Verification Scale	(m3) :0,00005
Installation on The Network	:Yatay
Unit Weight	(kg) :0,585
Package Weight (Without Connect)	(kg) :13
Package Weight (With Connections)	(kg) :15,6
Quantity in Package	:20
Package Dimensions	(cm) :25x53x22

#### GENERAL FEATURES

- MID Certificated
- Single-Jet principle assure a long service time
- Low Pressure Loss
- High sensitivity at starting flowrate
- Electrostatic painted body made of corrosion resistant brass
- Internally/externally electrostatic powder painted body
- With non-return Valve With Double Strainers
- Suitable for cold water up to 50 °C
- 5 years of warranty
- Service and spare parts are available for years
- Suitable for optical reading

#### DIMENSIONS

- Nominal Diameter	DN	15	mm
- Connection Diameter	D	G3/4	B
- Total Height	H1+H2	88	mm
- Axis Height	H1	32	mm
- Length	L	110	mm
- Width	B	80	mm
- Length with connect	LB	190	mm