



KVS - 2K

KURU TİP, ÇOK HÜZMELİ SOĞUK SU SAYACI

Multi-Jet Dry Type Cold Water Meter

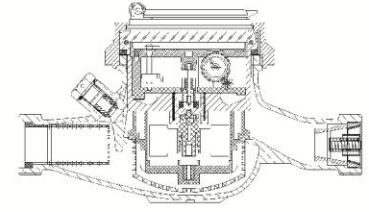
PERFORMANS ÖZELLİKLERİ

MI-001

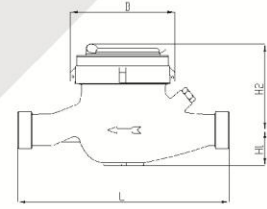
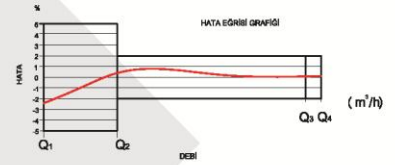
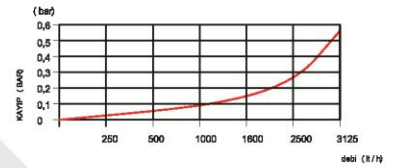
Sürekli Debisi	Q3 (m ³ /h)	: 2,5
Aşırı Yükleme Debisi	Q4 (m ³ /h)	: 3,125
Geçiş Debisi	Q2 (L/h)	: 50/40/25
Minimum Debi	Q1 (L/h)	: 31,25/25/15,6
Maksimum Çalışma Basıncı	(bar)	: 16
Maksimum Çalışma Sıcaklığı	(°C)	: 50
Metrolojik Sınıfı		: B/C
Q3/Q1(MI-001 OIML R49)		: 80/100/160
Basınç Kaybı (bar)		: 0,63
Maksimum Kayıt Kapasitesi	(m ³)	: 99999
En Küçük Okuma Bölüntüsü	(m ³)	: 0,00005
Şebekeye Bağlanış		: Yatay
Birim Ağırlık	(kg)	: 1,17
Koli Ağırlığı (Rakorlar Hariç)	(kg)	: 12,1
Koli Ağırlığı (Rakorlar Dahil)	(kg)	: 13,7
Kolideki Sayaç Sayısı		: 10
Koli Ebatları	(cm)	: 24x47x21,7

GENEL ÖZELLİKLERİ

- MID (Ölçü Aleti Direktifi) Sertifikalı
- Çok hüzmeli tasarımı ile uzun ömür
- Düşük basınç kaybı
- İlk hareket debisinde yüksek hassasiyet
- Vakumlu ve manyetik korumalı mekanizma
- 360° dönen kapak
- Korozyona dirençli elektrostatik boyalı pirinç gövde
- iç/dış e/p toz boya ile boyama
- Çekvalfli
- Çift filtrelili
- 50 °C kadar olan soğuk sular için
- Dış etkilere karşı IP68 koruma sınıfı
- 5 Yıl garanti
- Yıllarca yedek parça ve servis sağlama
- Optik okumaya uygunluk



BASINÇ KAYBI GRAFİĞİ



BOYUTLAR

- Anma Çapı	DN	20	mm
- Bağlantı Çapı	D	G1	B
- Toplam Yükseklik	H1+H2	106	mm
- Eksen Yüksekliği	H1	36	mm
- Boy	L	130-190	mm
- Genişlik	B	94	mm
- Rakorlu Boy	LB	270	mm

PERFORMANCE PROPERTIES

MI-001

Permanent Flowrate	Q3 (m ³ /h)	: 2,5
Overload Flowrate	Q4 (m ³ /h)	: 3,125
Transitional Flowrate	Q2 (L/h)	: 50/40/25
Minimum Flowrate	Q1 (L/h)	: 31,25/25/15,6
Maximum Working Pressure	(bar)	: 16
Maksimum Çalışma Sıcaklığı	(°C)	: 50
Metrological Class		: B/C
Q3/Q1(MI-001 OIML R49)		: 80/100/160
Pressure Loss (bar)		: 0,63
Maximum Registration Capacity	(m ³)	: 99999
Smallest Verification Scale	(m ³)	: 0,00005
Installation on The Network		: Yatay
Unit Weight	(kg)	: 1,17
Package Weight (Without Connect)	(kg)	: 12,1
Package Weight (With Connections)	(kg)	: 13,7
Quantity in Package		: 10
Package Dimensions	(cm)	: 24x47x21,7

GENERAL FEATURES

- MID Certificated
- Multi-Jet principle assure a long service time
- Low Pressure Loss
- High sensitivity at starting flowrate
- Vacuum and magnetic protected insert mechanism
- 360° rotating lid
- Electrostatic painted body made of corrosion resistant brass
- Internally/externally electrostatic powder painted body
- With non-return Valve With Double Strainers
- Suitable for cold water up to 50 °C
- IP68 Protection Class against outside influences
- 5 years of warranty
- Service and spare parts are available for years
- Suitable for optical reading

DIMENSIONS

- Nominal Diameter	DN	20	mm
- Connection Diameter	D	G1	B
- Total Height	H1+H2	106	mm
- Axis Height	H1	36	mm
- Length	L	190	mm
- Width	B	94	mm
- Length with connect	LB	270	mm