



## KVS - 17Y

### YAŞ TİP, ÇOK HÜZMELİ SOĞUK SU SAYACI

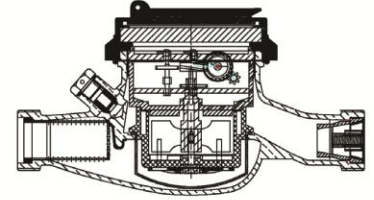
#### Multi-Jet Wet Type Cold Water Meter

#### PERFORMANS ÖZELLİKLERİ

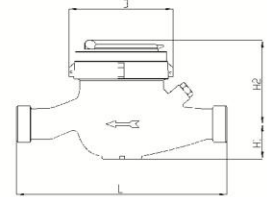
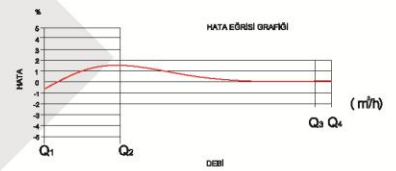
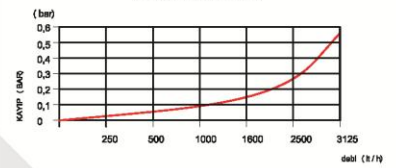
|                                |           |             |
|--------------------------------|-----------|-------------|
| MI-001                         |           |             |
| Sürekli Debiti                 | Q3 (m3/h) | :2,5        |
| Aşırı Yükleme Debiti           | Q4 (m3/h) | :3,125      |
| Geçiş Debiti                   | Q2 (L/h)  | :25         |
| Minimum Debi                   | Q1 (L/h)  | :15,625     |
| Maksimum Çalışma Basıncı       | (bar)     | :16         |
| Maksimum Çalışma Sıcaklığı     | (°C)      | :50         |
| Metrolojik Sınıfı              |           | :C          |
| Q3/Q1(MI-001 OIML R49)         |           | :160        |
| Basınç Kaybı                   | (bar)     | :0,63       |
| Maksimum Kayıt Kapasitesi      | (m3)      | :99999      |
| En Küçük Okuma Bölüntüsü       | (m3)      | :0,00005    |
| Şebekeye Bağlanış              |           | :Yatay      |
| Birim Ağırlık                  | (kg)      | :1,2        |
| Koli Ağırlığı (Rakorlar Hariç) | (kg)      | :12         |
| Koli Ağırlığı (Rakorlar Dahil) | (kg)      | :14,2       |
| Kolideki Sayaç Sayısı          |           | :10         |
| Koli Ebatları                  | (cm)      | :24X47X21,7 |

#### GENEL ÖZELLİKLERİ

- MID (Ölçü Aleti Direktifi) Sertifikalı
- Çok hüzmeli tasarımı ile uzun ömür
- Düşük basınç kaybı
- İlk hareket debisinde yüksek hassasiyet
- Basınca ve darbeye dayanıklı temperli cam/polikarbonat
- 360° dönen kapak
- Korozyona dirençli elektrostatik boyalı piring gövde
- iç/dış e/p toz boya ile boyama
- Çekvalfli
- Çift filtreli
- 50 °C kadar olan soğuk sular için
- Optik okumaya uygun
- 5 Yıl garanti
- Yıllarca yedek parça ve servis sağlama



BASINÇ KAYBI GRAFİĞİ



#### BOYUTLAR

|                    |       |     |    |
|--------------------|-------|-----|----|
| - Anma Çapı        | DN    | 20  | mm |
| - Bağlantı Çapı    | D     | G1  | B  |
| - Toplam Yükseklik | H1+H2 | 106 | mm |
| - Eksen Yüksekliği | H1    | 36  | mm |
| - Boy              | L     | 190 | mm |
| - Genişlik         | B     | 94  | mm |
| - Rakorlu Boy      | LB    | 270 | mm |

#### PERFORMANCE PROPERTIES

|                                   |           |             |
|-----------------------------------|-----------|-------------|
| MI-001                            |           |             |
| Permanent Flowrate                | Q3 (m3/h) | :2,5        |
| Overload Flowrate                 | Q4 (m3/h) | :3,125      |
| Transitional Flowrate             | Q2 (L/h)  | :25         |
| Minimum Flowrate                  | Q1 (L/h)  | :15,625     |
| Maximum Working Pressure          | (bar)     | :16         |
| Maximum Working Temperature       | (°C)      | :50         |
| Metrological Class                |           | :C          |
| Q3/Q1(MI-001 OIML R49)            |           | :160        |
| Pressure Loss                     | (bar)     | :0,63       |
| Maximum Registration Capacity     | (m3)      | :99999      |
| Smallest Verification Scale       | (m3)      | :0,00005    |
| Installation on The Network       |           | :Yatay      |
| Unit Weight                       | (kg)      | :1,2        |
| Package Weight (Without Connect)  | (kg)      | :12         |
| Package Weight (With Connections) | (kg)      | :14,2       |
| Quantity in Package               |           | :10         |
| Package Dimensions                | (cm)      | :24X47X21,7 |

#### GENERAL FEATURES

- MID Certificated
- Multi-Jet principle assure a long service time
- Low Pressure Loss
- High sensitivity at starting flowrate
- Pressure and impact resistant toughened glass/polycarbonate lens
- 360° rotating lid
- Electrostatic painted body made of corrosion resistant brass
- Internally/externally electrostatic powder painted body
- With non-return Valve With Double Strainers
- Suitable for cold water up to 50 °C
- IP68 Protection Class against outside influences
- 5 years of warranty
- Service and spare parts are available for years
- Suitable for optical reading

#### DIMENSIONS

|                       |       |     |    |
|-----------------------|-------|-----|----|
| - Nominal Diameter    | DN    | 20  | mm |
| - Connection Diameter | D     | G1  | B  |
| - Total Height        | H1+H2 | 106 | mm |
| - Axis Height         | H1    | 36  | mm |
| - Length              | L     | 190 | mm |
| - Width               | B     | 94  | mm |
| - Length with connect | LB    | 270 | mm |