



## KVS - 125

### ÇOK HÜZMELİ SICAK SU SAYACI

### Multi-Jet Type Hot Water Meter

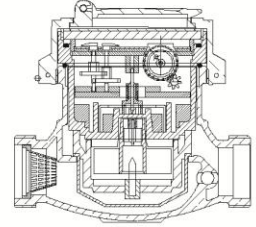
#### PERFORMANS ÖZELLİKLERİ

MI-001

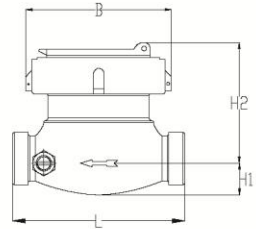
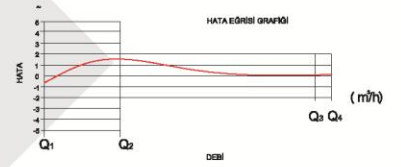
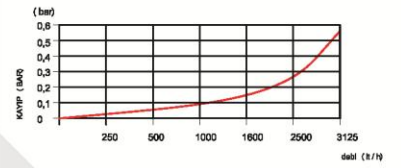
Sürekli Debisi	Q3 (m <sup>3</sup> /h)	:2,5
Aşırı Yükleme Debisi	Q4 (m <sup>3</sup> /h)	:3,125
Geçiş Debisi	Q2 (L/h)	:50/40/25
Minimum Debi	Q1 (L/h)	:31,25/25/15,6
Maksimum Çalışma Basıncı	(bar)	:16
Maksimum Çalışma Sıcaklığı	(°C)	:90
Metrolojik Sınıfı		:B/C
Q3/Q1(MI-001 OIML R49)		:80/100/160
Basınç Kaybı (bar)		:0,63
Maksimum Kayıt Kapasitesi	(m <sup>3</sup> )	:99999
En Küçük Okuma Bölüntüsü	(m <sup>3</sup> )	:0,00005
Şebekeye Bağlanış		:Yatay
Birim Ağırlık	(kg)	:0,8
Koli Ağırlığı (Rakorlar Hariç)	(kg)	:16,4
Koli Ağırlığı (Rakorlar Dahil)	(kg)	:19,5
Kolideki Sayaç Sayısı		:20
Koli Ebatları	(cm)	:24x47x21,7

#### GENEL ÖZELLİKLERİ

- MID (Ölçü Aleti Direktifi) Sertifikalı
- Çok hüzmeli tasarımı ile uzun ömür
- Düşük basınç kaybı
- İlk hareket debisinde yüksek hassasiyet
- Basınca ve darbeye dayanıklı temperli cam/polikarbonat
- 360° dönen kapak
- Korozyona dirençli elektrostatik boyalı piring gövde
- iç/dış e/p toz boya ile boyama
- Çekvalfli
- Çift filtrelidir
- 90 °C kadar olan sular için
- Optik okumaya uygun
- 5 Yıl garanti
- Yıllarca yedek parça ve servis sağlama



BASINÇ KAYBI GRAFİĞİ



#### BOYUTLAR

- Anma Çapı	DN	15-20	mm
- Bağlantı Çapı	D	G3/4-G1	B
- Toplam Yükseklik	H1+H2	95	mm
- Eksen Yüksekliği	H1	28	mm
- Boy	L	110	mm
- Genişlik	B	87	mm
- Rakorlu Boy	LB	190	mm

#### PERFORMANCE PROPERTIES

MI-001

Permanent Flowrate	Q3 (m <sup>3</sup> /h)	:2,5
Overload Flowrate	Q4 (m <sup>3</sup> /h)	:3,125
Transitional Flowrate	Q2 (L/h)	:50/40/25
Minimum Flowrate	Q1 (L/h)	:31,25/25/15,6
Maximum Working Pressure	(bar)	:16
Maksimum Çalışma Sıcaklığı	(°C)	:90
Metrological Class		:B/C
Q3/Q1(MI-001 OIML R49)		:80/100/160
Pressure Loss (bar)		:0,63
Maximum Registration Capacity	(m <sup>3</sup> )	:99999
Smallest Verification Scale	(m <sup>3</sup> )	:0,00005
Installation On The Network		:Yatay
Unit Weight	(kg)	:0,8
Package Weight (Without Connect)	(kg)	:16,4
Package Weight (With Connections)	(kg)	:19,5
Quantity in Package		:20
Package Dimensions	(cm)	:24x47x21,7

#### GENERAL FEATURES

- MID Certificated
- Multi-Jet principle assure a long service time
- Low Pressure Loss
- High sensitivity at starting flowrate
- 360° rotating lid
- Electrostatic painted body made of corrosion resistant brass
- Internally/externally electrostatic powder painted body
- With non-return Valve With Double Strainers
- Suitable for cold water up to 90 °C
- IP68 Protection Class against outside influences
- Service and spare parts are available for years

#### DIMENSIONS

- Nominal Diameter	DN	15-20	mm
- Connection Diameter	D	G3/4-G1	B
- Total Height	H1+H2	95	mm
- Axis Height	H1	28	mm
- Length	L	110	mm
- Width	B	87	mm
- Length with connect	LB	190	mm