



KVS - 55

ÇOK HÜZMELİ SICAK SU SAYACI

Multi-Jet Type Hot Water Meter

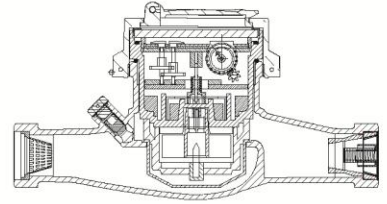
PERFORMANS ÖZELLİKLERİ

MI-001

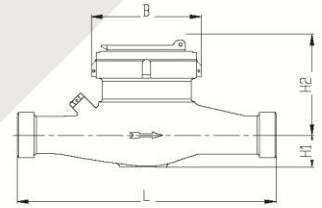
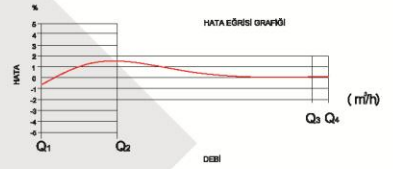
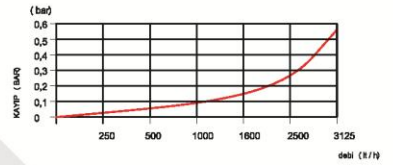
| | | |
|--------------------------------|------------------------|----------------|
| Sürekli Debisi | Q3 (m ³ /h) | :2,5 |
| Aşırı Yükleme Debisi | Q4 (m ³ /h) | :3,125 |
| Geçiş Debisi | Q2 (L/h) | :50/40/25 |
| Minimum Debi | Q1 (L/h) | :31,25/25/15,6 |
| Maksimum Çalışma Basıncı | (bar) | :16 |
| Maksimum Çalışma Sıcaklığı | (°C) | :90 |
| Metrolojik Sınıfı | | :B/C |
| Q3/Q1(MI-001 OIML R49) | | :80/100/160 |
| Basınç Kaybı (bar) | | :0,63 |
| Maksimum Kayıt Kapasitesi | (m ³) | :99999 |
| En Küçük Okuma Bölüntüsü | (m ³) | :0,00005 |
| Şebekeye Bağlanış | | :Yatay |
| Birim Ağırlık | (kg) | :1,05 |
| Koli Ağırlığı (Rakorlar Hariç) | (kg) | :11 |
| Koli Ağırlığı (Rakorlar Dahil) | (kg) | :12,4 |
| Kolideki Sayaç Sayısı | | :10 |
| Koli Ebatları | (cm) | :22,5x45,5x21 |

GENEL ÖZELLİKLERİ

- MID (Ölçü Aleti Direktifi) Sertifikalı
- Çok hüzmeli tasarımı ile uzun ömür
- Düşük basınç kaybı
- İlk hareket debisinde yüksek hassasiyet
- Basınca ve darbeye dayanıklı temperli cam/polikarbonat
- 360° dönen kapak
- Korozyona dirençli elektrostatik boyalı piring gövde
- iç/dış e/p toz boya ile boyama
- Çekvalfli
- Çift filtreli
- 90 °C kadar olan sular için
- Optik okumaya uygun
- 5 Yıl garanti
- Yıllarca yedek parça ve servis sağlama



BASINÇ KAYBI GRAFIĞI



BOYUTLAR

| | | | |
|--------------------|-------|-----|----|
| - Anma Çapı | DN | 20 | mm |
| - Bağlantı Çapı | D | G1 | B |
| - Toplam Yükseklik | H1+H2 | 95 | mm |
| - Eksen Yüksekliği | H1 | 28 | mm |
| - Boy | L | 190 | mm |
| - Genişlik | B | 87 | mm |
| - Rakorlu Boy | LB | 270 | mm |

PERFORMANCE PROPERTIES

MI-001

| | | |
|-----------------------------------|------------------------|----------------|
| Permanent Flowrate | Q3 (m ³ /h) | :2,5 |
| Overload Flowrate | Q4 (m ³ /h) | :3,125 |
| Transitional Flowrate | Q2 (L/h) | :50/40/25 |
| Minimum Flowrate | Q1 (L/h) | :31,25/25/15,6 |
| Maximum Working Pressure | (bar) | :16 |
| Maksimum Çalışma Sıcaklığı | (°C) | :90 |
| Metrological Class | | :B/C |
| Q3/Q1(MI-001 OIML R49) | | :80/100/160 |
| Pressure Loss (bar) | | :0,63 |
| Maximum Registration Capacity | (m ³) | :99999 |
| Smallest Verification Scale | (m ³) | :0,00005 |
| Installation On The Network | | :Yatay |
| Unit Weight | (kg) | :1,05 |
| Package Weight (Without Connect) | (kg) | :11 |
| Package Weight (With Connections) | (kg) | :12,4 |
| Quantity in Package | | :10 |
| Package Dimensions | (cm) | :22,5x45,5x21 |

GENERAL FEATURES

- MID Certificated
- Multi-Jet principle assure a long service time
- Low Pressure Loss
- High sensitivity at starting flowrate
- 360° rotating lid
- Electrostatic painted body made of corrosion resistant brass
- Internally/externally electrostatic powder painted body
- With non-return Valve With Double Strainers
- Suitable for cold water up to 90 °C
- IP68 Protection Class against outside influences
- Service and spare parts are available for years

DIMENSIONS

| | | | |
|-----------------------|-------|-----|----|
| - Nominal Diameter | DN | 20 | mm |
| - Connection Diameter | D | G1 | B |
| - Total Height | H1+H2 | 95 | mm |
| - Axis Height | H1 | 28 | mm |
| - Length | L | 190 | mm |
| - Width | B | 87 | mm |
| - Length with connect | LB | 270 | mm |