



## KVS - 2V

### VOLUMETRİK TİP SOĞUK SU SAYACI

#### Volumetric Type Cold Water Meter

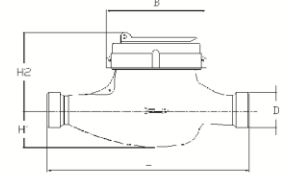
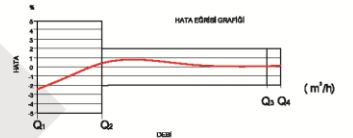
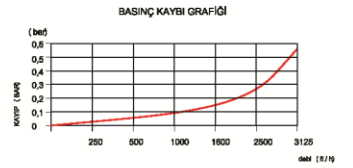
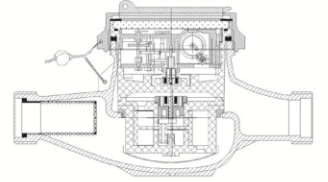
#### PERFORMANS ÖZELLİKLERİ

MI-001

Sürekli Debiti	Q3 (m <sup>3</sup> /h)	:2,5
Aşırı Yükleme Debiti	Q4 (m <sup>3</sup> /h)	:3,125
Geçiş Debiti	Q2 (L/h)	:20/16/12,6
Minimum Debi	Q1 (L/h)	:12,5/10/7,9
Maksimum Çalışma Basıncı	(bar)	:16
Maksimum Çalışma Sıcaklığı	(°C)	:50
Metrolojik Sınıfı		:C/D
Q3/Q1(MI-001 OIML R49)		:200/250/315
Basınç Kaybı (bar)		:0,63
Maksimum Kayıt Kapasitesi	(m <sup>3</sup> )	:99999
En Küçük Okuma Bölüntüsü	(m <sup>3</sup> )	:0,00005
Şebekeye Bağlanış		:Yatay
Birim Ağırlık	(kg)	:1,1-1,1-1,3
Koli Ağırlığı (Rakorlar Hariç)	(kg)	:11,4-11,8-13,4
Koli Ağırlığı (Rakorlar Dahil)	(kg)	:15
Kolideki Sayaç Sayısı		:10
Koli Ebatları	(cm)	:24x47x21,7

#### GENEL ÖZELLİKLERİ

- MID (Ölçü Aleti Direktifi) Sertifikalı
- Düşük basınç kaybı
- İlk hareket debisinde volümetrik teknolojisiyle yüksek hassasiyet
- Her türlü bağlantı şeklinde hasa ve doğru ölçüm
- Vakumlu ve manyetik korumalı mekanizma
- 360° dönen kapak
- Korozyona dirençli elektrostatik boyalı pirinç gövde
- iç/dış e/p toz boya ile boyama
- Çekvalfli
- Çift filtreli
- 50 °C kadar olan soğuk sular için
- Dış etkilere karşı IP68 koruma sınıfı
- Optik okumaya uygun
- 5 Yıl garanti
- Yıllarca yedek parça ve servis sağlama



#### BOYUTLAR (KVS-2V)

- Anma Çapı	DN	15	mm
- Bağlantı Çapı	D	G3/4	B
- Toplam Yükseklik	H1+H2	110	mm
- Eksen Yüksekliği	H1	36	mm
- Boy	L	130-165	mm
- Genişlik	B	94	mm
- Rakorlu Boy	LB	210-245	mm

#### BOYUTLAR (KVS-2V)

- Anma Çapı	DN	20	mm
- Bağlantı Çapı	D	G1	B
- Toplam Yükseklik	H1+H2	110	mm
- Eksen Yüksekliği	H1	36	mm
- Boy	L	190	mm
- Genişlik	B	94	mm
- Rakorlu Boy	LB	270	mm

#### PERFORMANCE PROPERTIES

MI-001

Permanent Flowrate	Q3 (m <sup>3</sup> /h)	:2,5
Overload Flowrate	Q4 (m <sup>3</sup> /h)	:3,125
Transitional Flowrate	Q2 (L/h)	:20/16/12,6
Minimum Flowrate	Q1 (L/h)	:12,5/10/7,9
Maximum Working Pressure	(bar)	:16
Maximum Working Temperature	(°C)	:50
Metrological Class		:C/D
Q3/Q1(MI-001 OIML R49)		:200/250/315
Pressure Loss (bar)		:0,63
Maximum Registration Capacity	(m <sup>3</sup> )	:99999
Smallest Verification Scale	(m <sup>3</sup> )	:0,00005
Installation on The Network		:Yatay
Unit Weight	(kg)	:1,1-1,1-1,3
Package Weight (Without Connect)	(kg)	:11,4-11,8-13,4
Package Weight (With Connections)	(kg)	:15
Quantity in Package		:10
Package Dimensions	(cm)	:24x47x21,7

#### GENERAL FEATURES

- MID Certified
- High sensitivity with its volumetric technology at starting flowrate
- Low Pressure Loss
- High sensitivity at starting flowrate
- Vacuum and magnetic protected insert mechanism
- 360° rotating lid
- Electrostatic painted body made of corrosion resistant brass
- Internally/externally electrostatic powder painted body
- With non-return Valve With Double Strainers
- Suitable for cold water up to 50 °C
- IP68 Protection Class against outside influences
- 5 years of warranty
- Service and spare parts are available for years
- Suitable for optical reading

#### DIMENSIONS (KVS-2V)

- Nominal Diameter	DN	15	mm
- Connection Diameter	D	G3/4	B
- Total Height	H1+H2	110	mm
- Axis Height	H1	36	mm
- Length	L	130-165	mm
- Width	B	94	mm
- Length with connect	LB	210-245	mm

#### DIMENSIONS (KVS-2V)

- Nominal Diameter	DN	20	mm
- Connection Diameter	D	G1	B
- Total Height	H1+H2	110	mm
- Axis Height	H1	36	mm
- Length	L	190	mm
- Width	B	94	mm
- Length with connect	LB	270	mm