



## KVS - 18K

### KURU TİP, ÇOK HÜZMELİ SOĞUK SU SAYACI

### Multi-Jet Dry Type Cold Water Meter

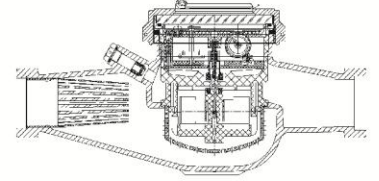
#### PERFORMANS ÖZELLİKLERİ

MI-001

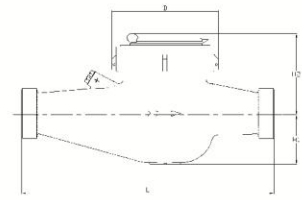
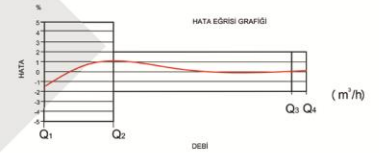
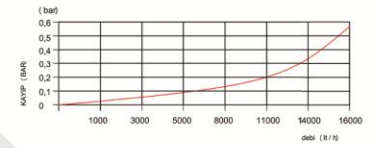
Sürekli Debiti	Q3 (m <sup>3</sup> /h)	:16
Aşırı Yükleme Debiti	Q4 (m <sup>3</sup> /h)	:20
Geçiş Debiti	Q2 (L/h)	:320/256/160
Minimum Debi	Q1 (L/h)	:200/160/100
Maksimum Çalışma Basıncı	(bar)	:16
Maksimum Çalışma Sıcaklığı	(°C)	:50
Metrolojik Sınıfı		:B/C
Q3/Q1(MI-001 OIML R49)		:80/100/160
Basınç Kaybı	(bar)	:0,63
Maksimum Kayıt Kapasitesi	(m <sup>3</sup> )	:99999
En Küçük Okuma Bölüntüsü	(m <sup>3</sup> )	:0,00005
Şebekeye Bağlanış		:Yatay
Birim Ağırlık	(kg)	:4,4
Koli Ağırlığı (Rakorlar Hariç)	(kg)	:18,4
Koli Ağırlığı (Rakorlar Dahil)	(kg)	:22,35
Kolideki Sayaç Sayısı		:4
Koli Ebatları	(cm)	:27x35x33

#### GENEL ÖZELLİKLERİ

- MID (Ölçü Aleti Direktifi) Sertifikalı
- Çok hüzmeli tasarımı ile uzun ömür
- Düşük basınç kaybı
- İlk hareket debisinde yüksek hassasiyet
- Vakumlu ve manyetik korumalı mekanizma
- 360° dönen kapak
- Korozyona dirençli elektrostatik boyalı pirinç gövde
- iç/dış e/p toz boya ile boyama
- Çekvalfli
- Çift filtreli
- 50 °C kadar olan soğuk sular için
- Dış etkilere karşı IP68 koruma sınıfı
- 5 Yıl garanti
- Yıllarca yedek parça ve servis sağlama
- Optik okumaya uygunluk



BASINÇ KAYBI GRAFIĞI



#### BOYUTLAR

- Anma Çapı	DN	40	mm
- Bağlantı Çapı	D	G2	B
- Toplam Yükseklik	H1+H2	150	mm
- Eksan Yüksekliği	H1	61	mm
- Boy	L	300	mm
- Genişlik	B	125	mm
- Rakorlu Boy	LB	425	mm

#### PERFORMANCE PROPERTIES

MI-001

Permanent Flowrate	Q3 (m <sup>3</sup> /h)	:16
Overload Flowrate	Q4 (m <sup>3</sup> /h)	:20
Transitional Flowrate	Q2 (L/h)	:320/256/160
Minimum Flowrate	Q1 (L/h)	:200/160/100
Maksimum Çalışma Basıncı	(bar)	:16
Maximum Working Temperature	(°C)	:50
Metrological Class		:B/C
Q3/Q1(MI-001 OIML R49)		:80/100/160
Pressure Loss	(bar)	:0,63
Maximum Registration Capacity	(m <sup>3</sup> )	:99999
Smallest Verification Scale	(m <sup>3</sup> )	:0,00005
Installation on The Network		:Yatay
Unit Weight	(kg)	:4,4
Package Weight (Without Connect)	(kg)	:18,4
Package Weight (With Connections)	(kg)	:22,35
Quantity in Package		:4
Package Dimensions	(cm)	:27x35x33

#### GENERAL FEATURES

- MID Certified
- Multi-Jet principle assure a long service time
- Low Pressure Loss
- High sensitivity at starting flowrate
- Vacuum and magnetic protected insert mechanism
- 360° rotating lid
- Electrostatic painted body made of corrosion resistant brass
- Internally/externally electrostatic powder painted body
- With non-return Valve With Double Strainers
- Suitable for cold water up to 50 °C
- IP68 Protection Class against outside influences
- 5 years of warranty
- Service and spare parts are available for years
- Suitable for optical reading

#### DIMENSIONS

- Nominal Diameter	DN	40	mm
- Connection Diameter	D	G2	B
- Total Height	H1+H2	150	mm
- Axis Height	H1	61	mm
- Length	L	300	mm
- Width	B	125	mm
- Length with connect	LB	425	mm