



KVS - 17K

KURU TİP, ÇOK HÜZMELİ SOĞUK SU SAYACI

Multi-Jet Dry Type Cold Water Meter

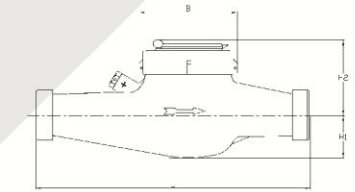
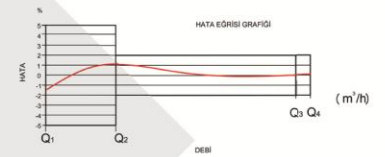
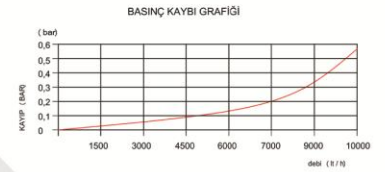
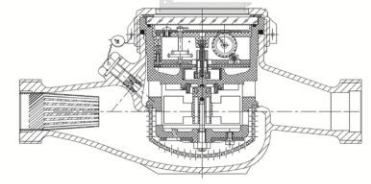
PERFORMANS ÖZELLİKLERİ

MI-001

Sürekli Debiti	Q3 (m3/h)	:10
Aşırı Yükleme Debiti	Q4 (m3/h)	:12,5
Geçiş Debiti	Q2 (L/h)	:200/160/100
Minimum Debi	Q1 (L/h)	:125/100/62,5
Maksimum Çalışma Basıncı	(bar)	:16
Maksimum Çalışma Sıcaklığı	(°C)	:50
Metrolojik Sınıfı		:B/C
Q3/Q1(MI-001 OIML R49)		:80/100/160
Basınç Kaybı	(bar)	:0,63
Maksimum Kayıt Kapasitesi	(m3)	:99999
En Küçük Okuma Bölüntüsü	(m3)	:0,00005
Şebekeye Bağlanış		:Yatay
Birim Ağırlık	(kg)	:2,1
Koli Ağırlığı (Rakorlar Hariç)	(kg)	:22
Koli Ağırlığı (Rakorlar Dahil)	(kg)	:29,5
Kolideki Sayaç Sayısı		:10
Koli Ebatları	(cm)	:25x54x28,8

GENEL ÖZELLİKLERİ

- MID (Ölçü Aleti Direktifi) Sertifikalı
- Çok hüzmeli tasarımı ile uzun ömür
- Düşük basınç kaybı
- İlk hareket debisinde yüksek hassasiyet
- Vakumlu ve manyetik korumalı mekanizma
- 360 ° dönen kapak
- Korozyona dirençli elektrostatik boyalı pirinç gövde
- iç/dış e/p toz boya ile boyama
- Çekvalfli
- Çift filtrelili
- 50 °C kadar olan soğuk sular için
- Dış etkilere karşı IP68 koruma sınıfı
- 5 Yıl garanti
- Yıllarca yedek parça ve servis sağlama
- Optik okumaya uygunluk



BOYUTLAR

- Anma Çapı	DN	32	mm
- Bağlantı Çapı	D	G1-1/2	B
- Toplam Yükseklik	H1+H2	116	mm
- Eksel Yüksekliği	H1	40,5	mm
- Boy	L	260	mm
- Genişlik	B	102	mm
- Rakorlu Boy	LB	380	mm

PERFORMANS ÖZELLİKLERİ

MI-001

Permanent Flowrate	Q3 (m3/h)	:10
Overload Flowrate	Q4 (m3/h)	:12,5
Transitional Flowrate	Q2 (L/h)	:200/160/100
Minimum Flowrate	Q1 (L/h)	:125/100/62,5
Maximum Working Pressure	(bar)	:16
Maximum Working Temperature	(°C)	:50
Metrological Class		:B/C
Q3/Q1(MI-001 OIML R49)		:80/100/160
Pressure Loss	(bar)	:0,63
Maximum Registration Capacity	(m3)	:99999
Smallest Verification Scale	(m3)	:0,00005
Installation on The Network		:Yatay
Unit Weight	(kg)	:2,1
Package Weight (Without Connect)	(kg)	:22
Package Weight (With Connections)	(kg)	:29,5
Quantity in Package		:10
Package Dimensions	(cm)	:25x54x28,8

GENERAL FEATURES

- MID Certificated
- Multi-Jet principle assure a long service time
- Low Pressure Loss
- High sensitivity at starting flowrate
- Vacuum and magnetic protected insert mechanism
- 360 ° rotating lid
- Electrostatic painted body made of corrosion resistant brass
- Internally/externally electrostatic powder painted body
- With non-return Valve With Double Strainers
- Suitable for cold water up to 50 °C
- IP68 Protection Class against outside influences
- 5 years of warranty
- Service and spare parts are available for years
- Suitable for optical reading

DIMENSIONS

- Nominal Diameter	DN	32	mm
- Connection Diameter	D	G1-1/2	B
- Total Height	H1+H2	116	mm
- Axis Height	H1	40,5	mm
- Length	L	260	mm
- Width	B	102	mm
- Length with connect	LB	380	mm