



## KVS - 14Y

### YAŞ TİP, ÇOK HÜZMELİ SOĞUK SU SAYACI

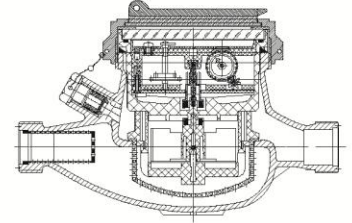
#### Multi-Jet Wet Type Cold Water Meter

#### PERFORMANS ÖZELLİKLERİ

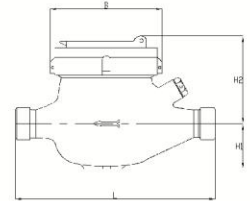
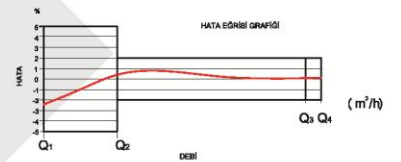
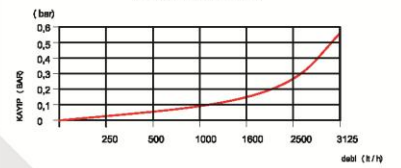
MI-001		
Sürekli Debisi	Q3 (m3/h)	:2,5
Aşırı Yükleme Debisi	Q4 (m3/h)	:3,125
Geçiş Debisi	Q2 (L/h)	:50
Minimum Debi	Q1 (L/h)	:31,25
Maksimum Çalışma Basıncı	(bar)	:16
Maksimum Çalışma Sıcaklığı	(°C)	:50
Metrolojik Sınıfı		:B
Q3/Q1(MI-001 OIML R49)		:80
Basınç Kaybı	(bar)	:0,63
Maksimum Kayıt Kapasitesi	(m3)	:99999
En Küçük Okuma Bölüntüsü	(m3)	:0,00005
Şebekeye Bağlanış		:Yatay
Birim Ağırlık	(kg)	:1,1
Koli Ağırlığı (Rakorlar Hariç)	(kg)	:11,4
Koli Ağırlığı (Rakorlar Dahil)	(kg)	:12,6
Kolideki Sayaç Sayısı		:10
Koli Ebatları	(cm)	:24X47X19

#### GENEL ÖZELLİKLERİ

- MID (Ölçü Aleti Direktifi) Sertifikalı
- Çok hüzmeli tasarımı ile uzun ömür
- Düşük basınç kaybı
- İlk hareket debisinde yüksek hassasiyet
- Basınca ve darbeye dayanıklı temperli cam/polikarbonat
- 360 ° dönen kapak
- Korozyona dirençli elektrostatik boyalı piring gövde
- iç/dış e/p toz boya ile boyama
- Çekvalfli
- Çift filtreli
- 50 °C kadar olan soğuk sular için
- Optik okumaya uygun
- 5 Yıl garanti
- Yıllarca yedek parça ve servis sağlama



BASINÇ KAYBI GRAFİĞİ



#### BOYUTLAR

- Anma Çapı	DN	15	mm
- Bağlantı Çapı	D	G3/4	B
- Toplam Yükseklik	H1+H2	106	mm
- Eksel Yüksekliği	H1	34,5	mm
- Boy	L	165	mm
- Genişlik	B	94	mm
- Rakorlu Boy	LB	245	mm

#### PERFORMANCE PROPERTIES

MI-001		
Permanent Flowrate	Q3 (m3/h)	:2,5
Overload Flowrate	Q4 (m3/h)	:3,125
Transitional Flowrate	Q2 (L/h)	:50
Minimum Flowrate	Q1 (L/h)	:31,25
Maximum Working Pressure	(bar)	:16
Maximum Working Temperature	(°C)	:50
Metrological Class		:B
Q3/Q1(MI-001 OIML R49)		:80
Pressure Loss	(bar)	:0,63
Maximum Registration Capacity	(m3)	:99999
Smallest Verification Scale	(m3)	:0,00005
Installation on The Network		:Yatay
Unit Weight	(kg)	:1,1
Package Weight (Without Connect)	(kg)	:11,4
Package Weight (With Connections)	(kg)	:12,6
Quantity in Package		:10
Package Dimensions	(cm)	:24X47X19

#### GENERAL FEATURES

- MID Certificated
- Multi-Jet principle assure a long service time
- Low Pressure Loss
- High sensitivity at starting flowrate
- Pressure and impact resistant toughened glass/polycarbonate lens
- 360 ° rotating lid
- Electrostatic painted body made of corrosion resistant brass
- Internally/externally electrostatic powder painted body
- With non-return Valve With Double Strainers
- Suitable for cold water up to 50 °C
- IP68 Protection Class against outside influences
- 5 years of warranty
- Service and spare parts are available for years
- Suitable for optical reading

#### DIMENSIONS

- Nominal Diameter	DN	15	mm
- Connection Diameter	D	G3/4	B
- Total Height	H1+H2	106	mm
- Axis Height	H1	34,5	mm
- Length	L	165	mm
- Width	B	94	mm
- Length with connect	LB	245	mm