



KVS - 12K

KURU TİP, ÇOK HÜZMELİ SOĞUK SU SAYACI

Multi-Jet Dry Type Cold Water Meter

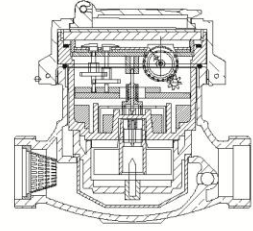
PERFORMANS ÖZELLİKLERİ

MI-001

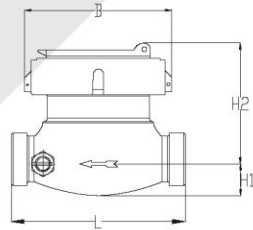
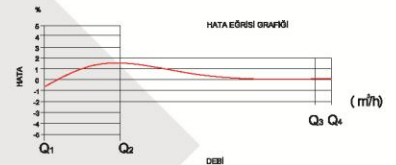
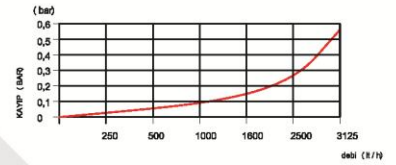
Sürekli Debi	Q3 (m ³ /h) : 2,5
Aşırı Yükleme Debi	Q4 (m ³ /h) :3,125
Geçiş Debi	Q2 (L/h) :50/40/25
Minimum Debi	Q1 (L/h) :31,25/25/15,6
Maksimum Çalışma Basıncı	(bar) :16
Maksimum Çalışma Sıcaklığı	(°C) :50
Metrolojik Sınıfı	:B/C
Q3/Q1(MI-001 OIML R49)	:80/100/160
Basınç Kaybı	(bar) :0,63
Maksimum Kayıt Kapasitesi	(m ³) :99999
En Küçük Okuma Bölüntüsü	(m ³) :0,00005
Şebekeye Bağlanış	:Yatay
Birim Ağırlık	(kg) : 0,8 - 0,88
Koli Ağırlığı (Rakorlar Hariç)	(kg) :16,4 - 18,4
Koli Ağırlığı (Rakorlar Dahil)	(kg) :19,5 - 22,5
Kolideki Sayaç Sayısı	:20
Koli Ebatları	(cm) :24x47x21,7

GENEL ÖZELLİKLERİ

- MID (Ölçü Aleti Direktifi) Sertifikalı
- Çok hüzmeli tasarımı ile uzun ömür
- Düşük basınç kaybı
- İlk hareket debisinde yüksek hassasiyet
- Vakumlu ve manyetik korumalı mekanizma
- 360 ° dönen kapak
- Korozyona dirençli elektrostatik boyalı pirinç gövde
- iç/dış e/p toz boya ile boyama
- Çekvalfli
- Çift filtrelili
- 50 °C kadar olan soğuk sular için
- Dış etkilere karşı IP68 koruma sınıfı
- 5 Yıl garanti
- Yıllarca yedek parça ve servis sağlama
- Optik okumaya uygunluk



BASINÇ KAYBI GRAFİĞİ



BOYUTLAR

- Anma Çapı	DN	15-20	mm
- Bağlantı Çapı	D	G3/4-G1	B
- Toplam Yükseklik	H1+H2	95	mm
- Eksen Yüksekliği	H1	28	mm
- Boy	L	110-130	mm
- Genişlik	B	87	mm
- Rakorlu Boy	LB	190-210	mm

PERFORMANCE PROPERTIES

MI-001

Permanent Flowrate	Q3 (m ³ /h) : 2,5
Overload Flowrate	Q4 (m ³ /h) :3,125
Transitional Flowrate	Q2 (L/h) :50/40/25
Minimum Flowrate	Q1 (L/h) :31,25/25/15,6
Maximum Working Pressure	(bar) :16
Maximum Working Temperature	(°C) :50
Metrological Class	:B/C
Q3/Q1(MI-001 OIML R49)	:80/100/160
Pressure Loss	(bar) :0,63
Maximum Registration Capacity	(m ³) :99999
Smallest Verification Scale	(m ³) :0,00005
Installation on The Network	:Yatay
Unit Weight	(kg) : 0,8 - 0,88
Package Weight (Without Connect)	(kg) :16,4 - 18,4
Package Weight (With Connections)	(kg) :19,5 - 22,5
Quantity in Package	:20
Package Dimensions	(cm) :24x47x21,7

GENERAL FEATURES

- MID Certificated
- Multi-Jet principle assure a long service time
- Low Pressure Loss
- High sensitivity at starting flowrate
- Vacuum and magnetic protected insert mechanism
- 360 ° rotating lid
- Electrostatic painted body made of corrosion resistant brass
- Internally/externally electrostatic powder painted body
- With non-return Valve With Double Strainers
- Suitable for cold water up to 50 °C
- IP68 Protection Class against outside influences
- 5 years of warranty
- Service and spare parts are available for years
- Suitable for optical reading

DIMENSIONS

- Nominal Diameter	DN	15-20	mm
- Connection Diameter	D	G3/4-G1	B
- Total Height	H1+H2	95	mm
- Axis Height	H1	28	mm
- Length	L	110-130	mm
- Width	B	87	mm
- Length with connect	LB	190-210	mm